

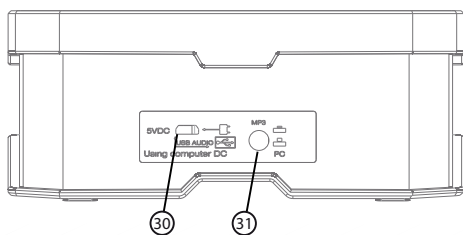
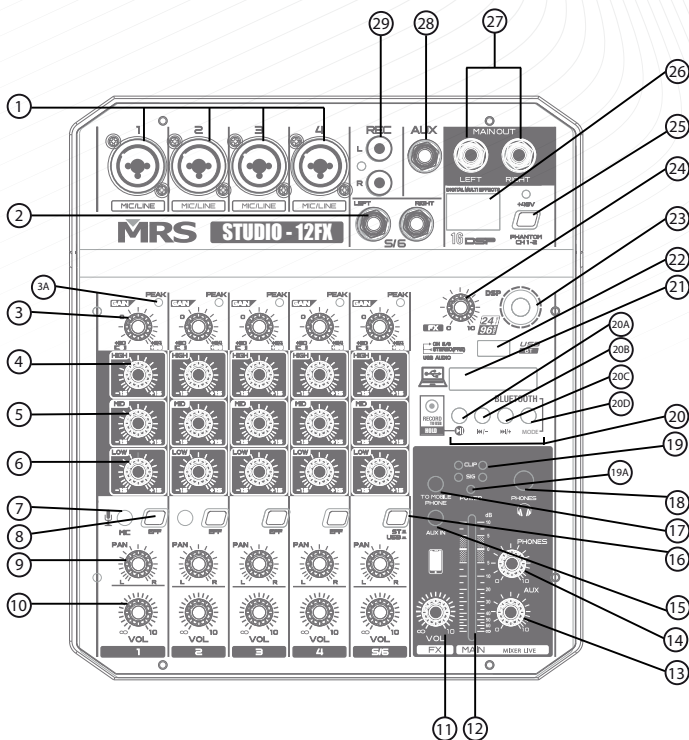
MRS

GUÍA DE USO RÁPIDO



STUDIO - 12FX

MEZCLADORA DE 12 CANALES CON BT E INTERFAZ DE AUDIO



- 1** **Entrada mono:** conector **MIC / LINE** **XLR o TRS** para conectar micrófono o instrumento

2 **Conector de entrada** estéreo / TRS para conectar su teclado o dispositivo de audio con nivel **LINE**

3 **Control de ganancia** para la señal de entrada

3A **Led para indicar la señal pico** de entrada de audio
- 4** **Ecualizador** de alta frecuencia 15dB / 12kHz

5 **Ecualizador** de media frecuencia ecualizador 15dB/1kHz

6 **Ecualizador** de baja frecuencia 15dB / 60Hz

7 **Entrada de 3,5 mm** para micrófono 12V fijos

- 8 Botón de activación** del efecto para el canal
- 9 Potenciómetro rotativo** de paneo para señal de salida izquierda y derecha al master
- 10 Control de volumen** del canal
- 11 Potenciómetro para el volumen** del efecto DSP
- 12 Control de volumen principal** para ajustar el volumen de salida a los altavoces activos o salida de audio
- 13 Potenciómetro para el volumen** de la entrada AUX (28) a conectar a un altavoz activo para monitor.
- 14 Control de volumen** para auriculares / monitor
- 15 Entrada de audio** AUX IN de 3,5 mm
- 16 Botón de cambio** para seleccionar las 2 fuentes de audio: Entrada de línea **ESTÉREO** o el reproductor **MP3 y USB** para este canal
- 17 Salida de audio** para **LIVE BROADCAST** con un teléfono móvil
- 18 Salida de mini conector** de 3,5 mm para auriculares controlada por (15)
- 19 LED VU-metro** para señal de salida
- 19A LED indicador** de encendido y apagado
- 20 Control de transporte** para el reproductor / grabador de **MP3 y BT WIRELESS**
- 20A Botón de Reproducir:** presione brevemente para reproducir / pausar, presione prolongadamente para grabar todo el audio que se reproduce a través del mezclador en la **memoria USB** insertada
- 20B Botón anterior:** Presione brevemente a la canción anterior, presione prolongadamente para disminuir el volumen del reproductor en proceso
- 20C Botón Siguiente:** Presione para la siguiente canción, presione de manera prolongada para aumentar el volumen del reproductor en proceso
- 20D Botón de modo:** presione brevemente para seleccionar el modo **LINE / BT / Computer (PC)**. Mantenga pulsado para reproducir el audio en modo bucle
- 21 Pantalla digital** para reproducción / grabación de MP3, computadora (PC) o modo BT
- 22 Entrada USB** para exportar archivos solo en MP3
- 23 Selector DSP:** gire a la izquierda o derecha para seleccionar su número DSP, presione para confirmar su elección
- 24 Potenciómetro** para controlar los **16 efectos DSP**, ya sea ajustar la profundidad, la velocidad u otro parámetro
- 25 Interruptor para Phantom** Power + 48V
- 26 Pantalla** para mostrar el número de efectos DSP que está seleccionando
- 27 2 salidas TRS** izquierda / derecha, para conectar altavoces de monitor activo
- 28 Salida de audio AUX** para monitoreo o enrutador de audio, controlado por el potenciómetro de volumen
- 29 Terminales RCA de salida:** Grabe su salida principal, incluido el efecto DSP en uso
- 30 Conexión USB** para computadora (para tarjeta de sonido y fuente de alimentación)
- 31 Botón de cambio** para seleccionar el modo de tarjeta de sonido MP3 o PC / Audio

INCLUYE EN LA CAJA

- 1 MRS Audio Mixer STUDIO 12FX
- 1 cable AUX IN de 3,5 a 3,5 mm
- 1 cable de carga USB
- 1 manual de usuario

CONEXIONES INALÁMBRICAS BT

- El nombre de BT WIRELESS es **"MRS AUDIO MIXER"**, emparejarlo para iniciar la conexión.
- Cuando su dispositivo inteligente esté emparejado, escuchará **un sonido (timbre)**.

GRABACIÓN EN MODO MP3

- **MRS STUDIO12FX** es un mezclador de **12 canales** con interfaz de sonido de audio y un reproductor y grabador de MP3 USB.
- No es posible grabar la señal de audio de **BT Wireless** a través del reproductor de mp3, en la grabadora de MP3 USB.

GRABACIÓN EN PC / COMPUTADORA - MODO DE INTERFAZ DE AUDIO

- **STUDIO12FX** aparecerá como **"MRS STUDIO FX"** en la lista de dispositivos conectados.
- El **control de panorámica** no funciona en el modo de interfaz de audio, por lo que la señal enviada a la computadora no será reconocible como señal izquierda o derecha. **Solo se enviará 1 señal** de audio a la vez a su DAW.

ESPECIFICACIONES TÉCNICAS

- Tarjeta de sonido USB incorporada con preamplificador de audio de alta calidad
- Salida de grabación + control de monitor
- Energía fantasma 38V
- Sensibilidad del canal de micrófono: -60dB
- Entrada de canal estéreo: -40dB
- Relación señal a ruido: - 80dB
- Ecualizador 3 BANDAS EQ
- 16 Efectos DSP por con control ON / OFF, asignables en cada canal.
- Chasis ABS resistente, compacto y portátil
- Compatible con iOs y teléfonos inteligentes Android
- Potencia máxima: 4V
- Dimensiones y peso del producto: 210mm de ancho x 240mm x 70 mm de altura para 1,1 kg

